

SIGILLO IN NYLON REGOLABILE FYRESEAL ESTRATTO NORMA 671.2



Il sigillo di sicurezza Fyre Seal è un sigillo regolabile prodotto in Nylon .

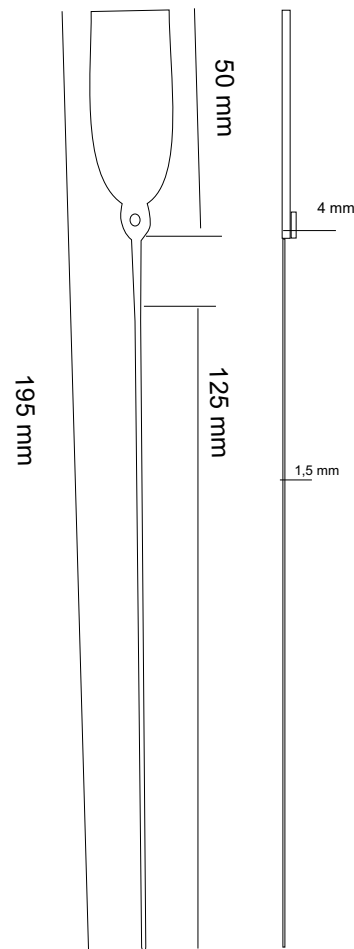
E' un sigillo in plastica versatile adatto per vari settori industriali grazie alla sua facile applicazione senza l'ausilio di alcun utensile. La coda sottile del sigillo in plastica rende il Fyre Seal adatto a tutte le applicazioni dove il foro non supera che pochi millimetri come cassette idranti, valigie o trolley. Questi sigilli numerati sono indicati anche per maniglie anti-panico magari a gruppi di 2 grazie al fatto che si devono rompere facilmente.

Questo sigillo in nylon è così sottile che non può essere più lungo di 19 cm sigilli Fyre Seal sono prodotti in comode strip da 10 per un veloce controllo della numerazione, sono personalizzabili a laser, quindi la stampa risulta inalterabile e si possono riprodurre fedelmente loghi o disegni.

Disponibili in vari colori tra cui blu, giallo, verde petrolio, rosso e arancio

Confezionato in buste da 100 pezzi in cartoni da 1000.

Misure scatola 255x205x145H 1.84 kg



Sommario

La presente norma specifica i requisiti ed i metodi di prova per la costruzione e la funzionalità degli idranti a muro con tubazione flessibili per l'installazione negli edifici e nelle opere di costruzione, permanentemente collegati ad una alimentazione idrica, ad uso degli occupanti.

8

CASSETTE

Le cassette possono anche essere utilizzate per contenere altre apparecchiature antincendio a condizione che la cassetta sia di misura sufficiente e le altre apparecchiature non impediscano la pronta utilizzazione della valvola e della tubazione.

Il portello della cassetta deve poter aprirsi di circa 180° per permettere lo srotolamento della tubazione in ogni direzione.

Per l'uso in particolari condizioni climatiche può essere necessaria l'apertura di adeguate fessure di ventilazione nella cassetta.

8.1

Generalità

Le cassette devono essere munite di portello e possono essere chiuse con una serratura. Le cassette dotate di serratura devono essere provviste di un di apertura d'emergenza che può essere protetto solo con materiali frangibili e trasparenti. La valvola di intercettazione deve essere posizionata in modo tale che si siano almeno 35 mm tra ogni lato della cassetta ed il diametro esterno del volantino, sia in posizione di apertura totale di chiusura.

8.2

Dispositivo di apertura

Un dispositivo di apertura deve essere previsto per permettere l'ispezione periodica e la manutenzione. Il dispositivo di apertura deve prevedere la possibilità di essere munito di **sigillo di sicurezza**.